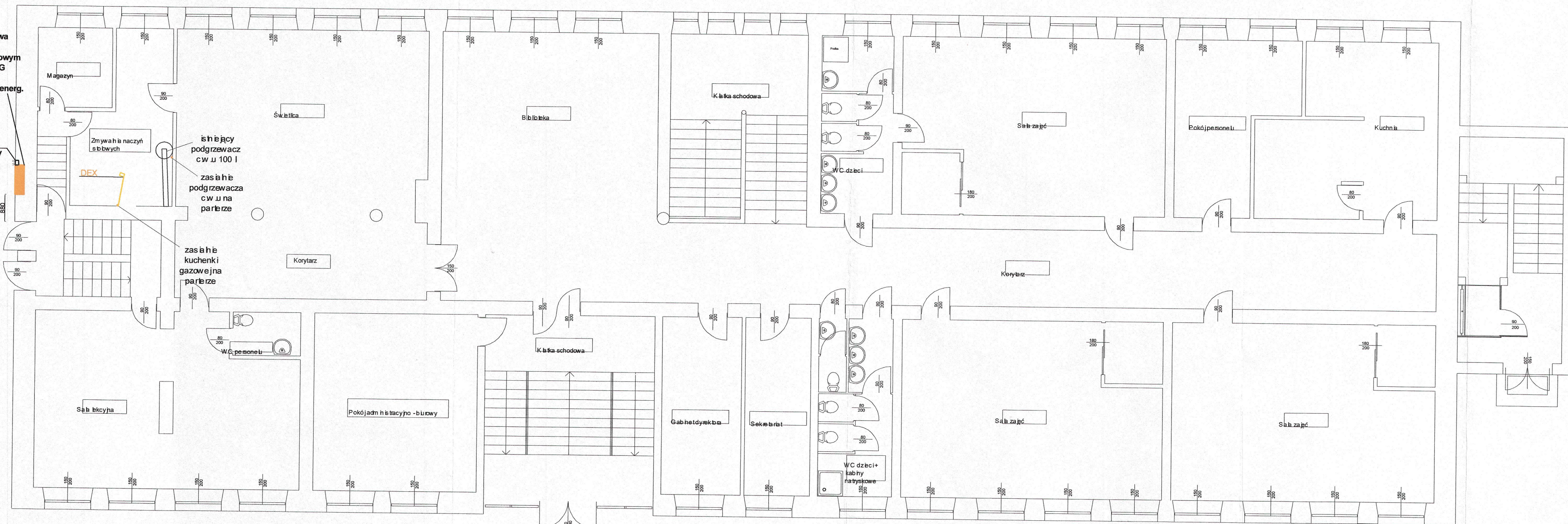


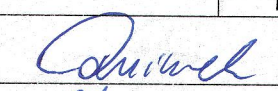
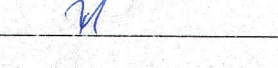
skrzynka gazowa  
1500/950/300  
z układem pomiarowym  
i zaworem MAG  
wg rysunku  
zamknięcie kłódka energ.

Sygnalizator  
optyczno-akustyczny



RZUT PARTERU  
SKALA 1:100

Średnice instalacji gazowej  
pokazano na rys. aksonometri  
instalacji gazowej

Investor	Miejski Zespół Szkół Nr 3 w Krośnie, ul. Ks. St. Decowskiego 9	Skala	1:100
Zadanie	BUDOWA INSTALACJI GAZOWEJ W BUDYNKU SZKOŁY Krosno ul. Ks. St. Decowskiego 9 dz. nr 495 obr. Polanka	Marzec	2017
Nazwa rys.	Rzut parteru - instalacja wewnętrzna gazu.	Rys. nr	1
Projektant	mgr inż. Maciej Rosiński POK.0032.P00S.10	 	
Asystent Projektanta	mgr inż. Tomasz Pylak		